

SAM EV II

Preisempfehlung

Grundausstattung, in CHF inkl. 7,6% MwSt:

24'000.- Fahrzeugpreis inkl. Batterie

15'500.- Fahrzeugpreis ohne Batterie

8'500.- Batteriepreis

238.- Batterieleasing/Monat während 3 Jahren

1'076.- Restwert der Batterie

Elektromotor

Typ: Permanentmagnetmotor	
Nennleistung (kW)	11,6
Max. Leistung kW (PS)	19,6 (26,9)
Nennstrom (A)	119
Max. Stromstärke (A)	225.8
Spannung (V)	105
Max. Drehmoment (Nm)	72
Phasen	3
Uebersetzung	1:7.362
Kühlung	Wasser

Batterie

Typ: Lithium Polymer	
Kapazität C1 (Ah)	53
Kapazität Hauptbatterie (kWh)	7
Ladezeit	1h: 40%, 5h: 100%
Gewicht (kg)	72
Batteriemangement	SAM BMS
Kühlung	Wasser

Ladegerät (on board)

Typ: Fidel Tronic	
Max. Leistung (kW)	2
Ladezeit (h)	5

Reichweite und Verbrauch

Reichweite je Batterieladung (km)	80-100
Energie Verbrauch (kWh/100 km)	8

Fahrleistungen

Höchstgeschwindigkeit (km/h)	90
Beschleunigung von 0 – 50 km/h (s)	7
Max. Anfahrneigung (%)	27

Gewicht

Leergewicht (kg)	500
Nutzlast (kg)	220
Zulässiges Gesamtgewicht (kg)	720

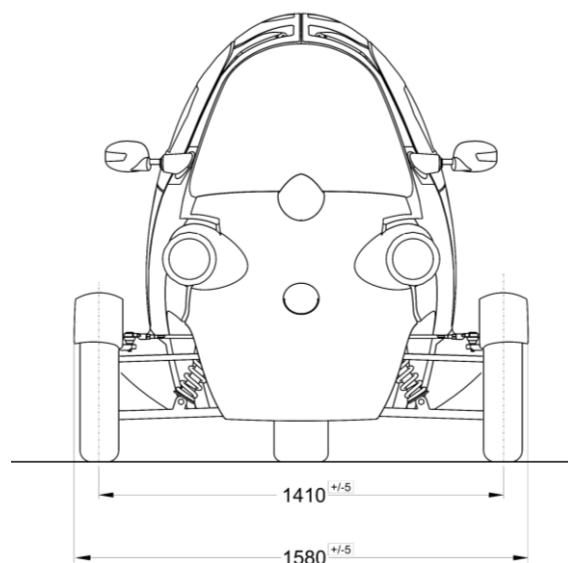
Diverse

Fahrzeugkategorie: L5e, 3-rädriges Motorfahrzeug
Anzahl Plätze: 2 hintereinander
Antrieb: Elektrisch via Riemen auf Hinterrad
Bremsen: Scheiben auf allen Rädern



Dimensionen | Dimensions

- Länge Longueur (mm):	3'070
- Breite Largeur (mm):	1'580
- Höhe Hauteur (mm):	1'590



Weitere Informationen:

SAM
Los gehts.



S.A.M. Group AG
Bittertenstrasse 15
CH – 4702 Oensingen

Tel. +41 800 111 118
contact@friends-of-sam.com
www.friends-of-sam.com

SAM EV II

Prix recommandé

Equipement de base, en CHF incl. 7,6% T.V.A.:

24'000.- véhicule avec batteries

15'500.- véhicule sans batteries

8'500.- prix des batteries

238.- leasing des batteries par mois pendant 3 ans

1'076.- Valeur résiduelle des batteries

Moteur électrique

Type: Moteur à aimants permanents

Puissance nominale (kW) 11,6

Puissance maximale kW (CV) 19,6 (26,9)

Courant nominal (A) 225,8

Tension (V) 105

Couple maximal (Nm) 72

Phases 3

Rapport de transmission 1:7.362

Refroidissement Eau

Batteries

Type: lithium-polymère

Capacité C1 (Ah) 53

Capacité batterie principale (kWh) 7

Temps de recharge 1h 40%, 5h 100%

Poids (kg) 72

Gestion des batteries SAM BMS

Refroidissement Eau

Chargeur (embarqué)

Type: Fidel Tronic

Puissance maximale (kW) 2

Temps de recharge (h) 5

Autonomie et consommation

Autonomie moyenne par charge (km) 80-100

Consommation énergie (kWh/100 km) 8

Performances

Vitesse maximale (km/h) 90

Accélération: 0 – 50 km/h (s) 7

Inclinaison max. au démarrage (%) 27

Poids

Poids à vide (kg) 500

Charge utile (kg) 220

Poids total autorisé (kg) 720

Diverse

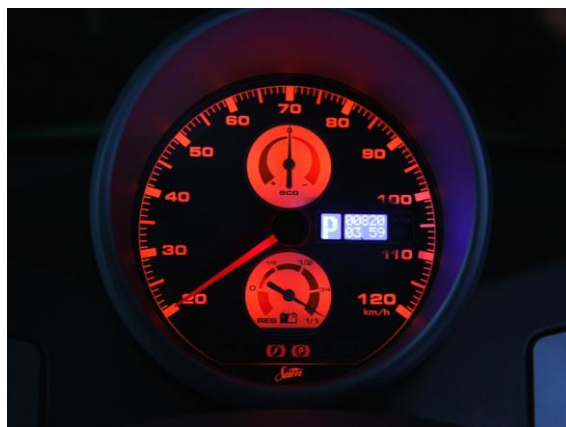
Catégorie de véhicule: L5e, véhicule 3 roues à moteur

Nombre de places: 2, l'une derrière l'autre

Entraînement: électrique par courroies sur la

roue arrière

Freins: disques sur toutes les roues



Présenté par:

e'mobile

Association suisse des véhicules routiers
électriques et efficaces

Pavillonweg 3
CH - 3001 Berne

Tél. +41 31 560 39 93

Fax +41 31 560 39 91

info@e-mobile.ch, www.e-mobile.ch



Avec le soutien de

suisse énergie