

# REVA i

## Preisempfehlung

Grundausrüstung, in CHF inkl. 7,6% MwSt:  
Lithium Version ab 26'990.- (inkl. Batterie u. Lieferpauschale)

## Elektromotor

Asynchroner Drehstrommotor	3 ph
Max. Leistung (kW)	13
Drehmoment (Nm)	52

## Batterie

Typ:	Li-Ion Fe
Kapazität (Ah)	200
Nennenergie (kWh)	9.6
Anzahl Zellen	32
Gewicht (kg)	100
Spezifische Energie (Wh/kg)	90
Umgebungstemperatur (°C)	-45 bis +85
Nebengeräte	BMS

## Ladegerät (on board) – Ladezeit

Batterieladegerät Standard 230V	8 h = 100%
80% in 2.5 Stunden	

## Bremsen

Hydraulisches Zweikreis-  
Bremssystem, Scheibenbremsen  
vorn, Trommelbremsen hinten,  
Elektrisch mit Rekuperation

## Elektrische Innenraumheizung

in der Deluxe Version mit Klimaanlage	800 W
---------------------------------------	-------

## Reichweite und Verbrauch

Reichweite maximal (km)	80-120
Verbrauch gemischt (kWh/100 km)	ca. 10

## Fahrleistungen

Höchstgeschwindigkeit (km/h)	80
Beschleunigung von 0 – 40 km/h (s)	7

## Gewicht

inkl. Batterien	650 kg
Nutzlast	250 kg

## Diverse

Anzahl Plätze: 2 + 2  
2 Standardfarben, optional nach RAL



## Dimensionen | Dimensions

- Kofferraum | Capacité du coffre :  
einklappbare Rücksitze |  
banquette arrière rabattable
- Länge | Longueur (mm): 2'640
- Breite | Largeur (mm): 1'510
- Höhe | Hauteur (mm): 1'320



Weitere Informationen:

**ivolt**

**ivolt ag**  
Obergasse 3b  
CH – 3264 Diessbach

Tel. +41 32 510 5151  
[www.ivolt.ch](http://www.ivolt.ch) - [info@ivolt.ch](mailto:info@ivolt.ch)

# REVA i

## Prix recommandé

Équipement de base, en CHF incl. 7,6% T.V.A.:  
Version Lithium de 26'990.- (incl. Batterie et livraison)

## Moteur électrique

Type: AC asynchrone	3 ph
Puissance maximum (kW)	13
Couple maximal (Nm)	52

## Batterie

Type:	Li-Ion Fe
Capacité (Ah)	200
Energie nominale (kWh)	9.6
Nombre de cellule	32
Poids (kg)	100
Energie spécifique (Wh/kg)	90
Température de l'environnement (°C)	-45 bis +85
Appareils supplémentaires	BMI

## Chargeur (on board) – temps de charger

Standard 230V	8 h = 100%
80% on 2.5h	

## Chauffage intérieur électrique

	800W
Option: Air condition	

## Autonomie et consommation

Autonomie max. (km)	120
Consommation mixte (kWh/100 km)	env. 10

## Performances

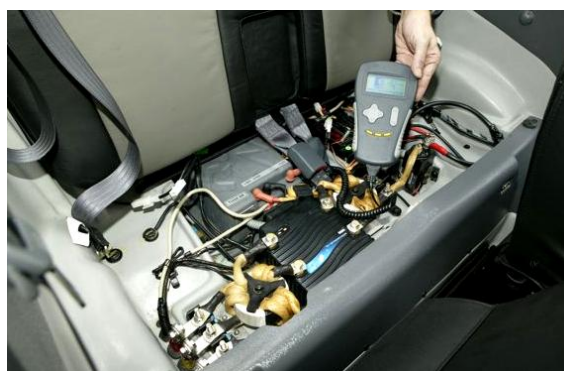
Vitesse maximale (km/h)	80
Accélération: 0 – 40 km/h (s)	7

## Poids

incl. batterie	650 kg
charge utile	250 kg

## Diverse

Nombre de places: 2 + 2  
Code de couleur: 2 au choix ou RAL



Présenté par:

**e'mobile**

Association suisse des véhicules routiers  
électriques et efficaces

Pavillonweg 3  
CH - 3001 Berne

Tél. +41 31 560 39 93

Fax +41 31 560 39 91

info@e-mobile.ch, www.e-mobile.ch



Avec le soutien de

**suisse énergie**