

Öffentliche Ladestationen für Elektrofahrzeuge in der Schweiz

Bornes de recharge publiques pour véhicules électriques en Suisse



In der Schweiz gibt es gegen 200 öffentliche Ladestationen, die nach dem System Park&Charge oder RiparTI (im Tessin) bzw. DK in Genf betrieben werden.

Il existe en Suisse près de 200 bornes de recharge publiques fonctionnant selon les systèmes Park&Charge, RiparTI (au Tessin) ou DK (à Genève).

Detailinformationen | *Informations détaillées:*

www.lemnet.org

oder | *ou*

www.e-mobile.ch

Das **LEMnet in gedruckter Form** mit öffentlichen und privaten Ladestationen in der Schweiz, Deutschland und Österreich ist gegen Vorkasse von CHF 20.– erhältlich bei.

Une version imprimée du LEMnet avec les bornes de recharge publiques et privées en Suisse, Allemagne et Autriche peut être obtenue moyennant CHF 20.– (à régler d'avance).

Park&Charge, Bahnhofstrasse 13, 8603 Schwerzenbach
PC 30-39012-6, IBAN CH22 0900 0000 3003 9012 6,
BIC POFICHBEXXX

Private Ladestationen | *Bornes de recharge privées*

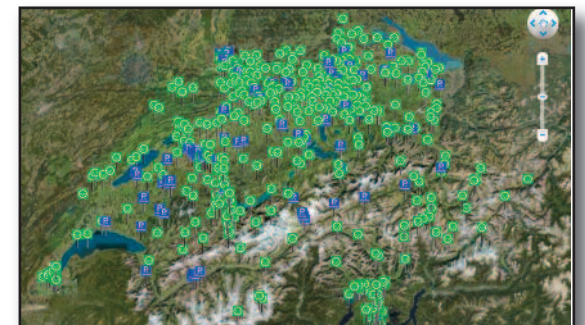
Neben den rund 200 öffentlichen Ladestationen gibt es in der Schweiz über 600 private Ladestationen, die für Elektrofahrzeugbenutzer, zum Teil gegen Voranmeldung, verfügbar sind.

Sämtliche Ladestationen sind im LEMnet – www.lemnet.org – zusammengestellt und können unter Verwendung einer Google-Karte interaktiv dargestellt werden.

Outre les quelque 200 bornes de recharge publiques, plus que 600 bornes de recharge privées sont à la disposition des conducteurs de véhicules électriques en Suisse, parfois sur préinscription.

*Une liste de toutes les bornes de recharge est en ligne sur le site **LEMnet** – www.lemnet.org.*

L'utilisation d'une carte Google permet une présentation interactive.



Das System
Le système



bringt Sie weiter!
vous mènera plus loin!



Ladestationen mit reservierten Parkplätzen *Bornes de recharge avec places réservées*

Standard-Ladestationen von Park&Charge oder auch andere Ausführungen, die alle mit dem gleichen Schlüssel geöffnet werden können.

Bornes de recharge Park&Charge standards ou non standards, qui peuvent toutes être ouvertes avec la même clé.



Einheitliche Schlüssel *Clé unique*

Der Schlüssel, der den Zugang zu allen Park&Charge-Ladestationen ermöglicht, ist gegen ein Depot erhältlich.

La clé qui donne accès à toutes les bornes de recharge Park&Charge peut être obtenue contre le versement d'une caution.



Pauschale Verrechnung mittels Vignette *Facturation forfaitaire (vignette)*

Die Vignette ist für ein Jahr gültig und berechtigt zur Benützung der gekennzeichneten und für E-Mobile reservierten Parkflächen und zum Bezug von Energie an allen Park&Charge-Ladestationen (Preis nach Gewichtskategorie).

La vignette est valable un an. Elle permet d'utiliser les places de stationnement réservées pour E-Mobile (signalées) et de s'approvisionner en énergie à toute les bornes de recharge Park&Charge (le prix dépend de la catégorie de poids).

Park & Charge • Bahnhofstrasse 13 • CH-8603 Schwerzenbach
T +41 44 820 24 55 • ecs-five@swix.ch • www.ecs-five.ch/parkcharge/

LEMnet

ECS

e'mobile

Das Netz der Ladestationen für Elektrofahrzeuge in der Schweiz

Le réseau des bornes de recharge pour véhicules électriques en Suisse



Leicht zu finden:
rund 700 öffentliche und private Ladestationen in der Schweiz

Faciles à trouver:
environ 700 bornes de recharge publiques et privées en Suisse